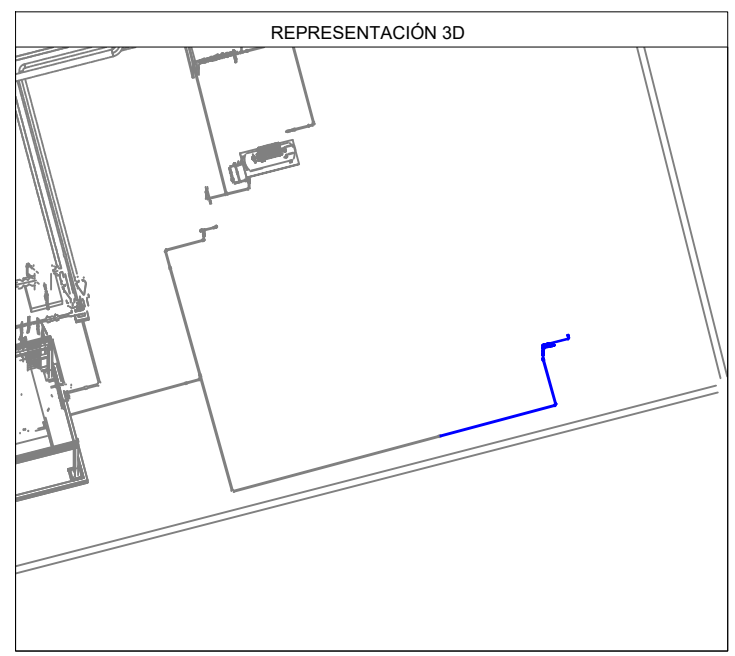
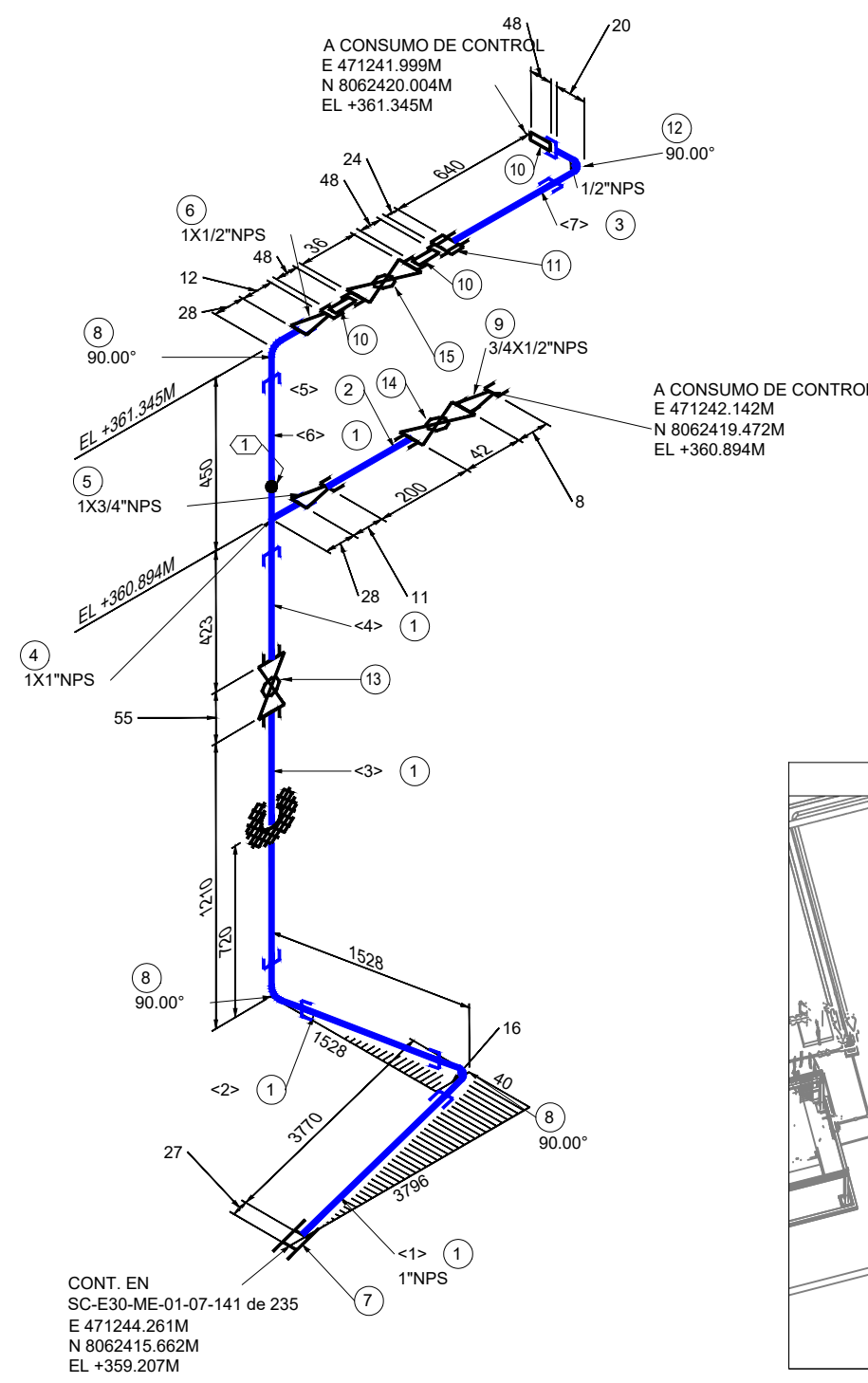


N+8°W



LISTA DE MATERIALES				
No.	TAM. [pulg]	DESCRIPCIÓN	CANT. [mm][pza]	
1	1	TUBERÍA GALVANIZADA SIN COSTURA, ASTM A-53 F, SCH. 80, ASME B36.10	7186	mm
2	3/4	TUBERÍA GALVANIZADA SIN COSTURA, ASTM A-53 F, SCH. 80, ASME B36.10	200	mm
3	1/2	TUBERÍA GALVANIZADA SIN COSTURA, ASTM A-53 F, SCH. 80, ASME B36.10	620	mm
4	1X1	TE NORMAL GALVANIZADA, 300LB, NPT	1	
5	1X3/4	BUJE REDUCTOR GALVANIZADO, 300LB, NPT	1	
6	1X1/2	BUJE REDUCTOR GALVANIZADO, 300LB, NPT	1	
7	1	CUPLA GALVANIZADA, 300LB, NPT	1	
8	1	CODO 90° GALVANIZADO, 300LB, NPT	3	
9	3/4X1	BUJE REDUCTOR GALVANIZADO, 300LB, NPT	1	
10	1/2	NIPLA HEXAGONAL GALVANIZADO, 300LB, NPT (48 MM LG)	3	
11	1/2	UNION PATENTE GALVANIZADA, 300LB, NPT	1	
12	1/2	CODO 90° GALVANIZADO, 300LB, NPT	1	
13	1	VÁLVULA BOLA, PASO TOTAL A PRUEBA DE FUEGO, MSS SP-84 / MSS SP-99 / MSS SP-110, 2000#, CUERPO Y BOLA ASTM A-351 CF 8M, NPT.	1	
14	3/4	VÁLVULA BOLA, PASO TOTAL A PRUEBA DE FUEGO, MSS SP-84 / MSS SP-99 / MSS SP-110, 2000#, CUERPO Y BOLA ASTM A-351 CF 8M, NPT.	1	
15	1/2	VÁLVULA BOLA, PASO TOTAL A PRUEBA DE FUEGO, MSS SP-84 / MSS SP-99 / MSS SP-110, 2000#, CUERPO Y BOLA ASTM A-351 CF 8M, NPT.	1	

LISTA DE CORTE				
PZA.	TAM.	LONG.	EXT. 1	EXT. 2
<1>	1"	3742	ROSCADO	ROSCADO
<2>	1"	1472	ROSCADO	ROSCADO
<3>	1"	1182	ROSCADO	ROSCADO
<4>	1"	395	ROSCADO	ROSCADO
<5>	3/4"	200	ROSCADO	ROSCADO
<6>	1"	395	BISELADO	ROSCADO
<7>	1/2"	620	ROSCADO	ROSCADO

Av. Doble Vía a la Guardia, Km. 3½, entre 4to y 5to Anillo
+591-3-3529270
+591-3-3523713
<http://www.bolinter.com>
bolinter@bolinter.com

Presión de Diseño: 285 Psig
Temp. de Diseño: 100° F

Presión de Operación: 50 Psig
Tratamiento Térmico: No

Min. Presión Prueba: 428 Psig
Hidráulica ☒ Neumática ☐

Pintura: Si ☒ No ☐

Aislación: Si ☐ No ☒

END: 100%

Servicio: Aire de Servicio

SIMBOLOGÍA

Tub. Nueva Aérea

Tub. Nueva Ent.

Tub. Exist. Aérea

Tub. Exist. Ent.

Junta Soldada

Junta Enchufe

Junta Roscada

Continuación de Línea

Sentido de Flujo

Cambio de Condición Aérea/Enterrado

Instrumento Indicador

XX

XX

XX

TIE-IN XXX

NOTAS GENERALES

1. Medidas en Milímetros a Menos que se Especifique lo Contrario.

2. Código de Diseño ASME B31.8.

YPFB TRANSPORTE S.A.

GERENTE DE PROY.: Ivan Meneses

REVISOR 1: Jafeth Acha

REVISOR 2: Felix Zarate

REVISOR 3: Walter Escobar

CONTRATISTA

GERENTE DE PROY.: Franklin Argandoña

REVISOR 1: Wilbert Mendez

REVISOR 2: Jorge Togo

REVISOR 3: Rudy Monasterio

02/Sep/24	R. Mendoza	R. Monasterio	J. Togo	F. Argandoña	1	Conforme a Obra	Bolinter Ltda.	
07/May/24	B. Sandóval	R. Monasterio	W. Chávez	F. Argandoña	0	Aprobado para Construcción	Bolinter Ltda.	
FECHA	DIBUJO	Calidad	Técnico	REVISOR	APROBÓ	REV.N°	DESCRIPCIÓN	EMPRESA
							Ubicación: Colpa - Belgica (SCZ)	
Proyecto: Ingeniería y Construcción para el proyecto Estación de Compresión Colpa Fase I							Código: SC-E30-ME-01-07-142 de 235	
Título del Plano: Isométrico 1"-0.179-B(UW-1)3612 Sistema de Agua de Servicio Consumo de Control							Escala: S/E	
							Formato: Tabloide: 279 mm x 432 mm	

Formato Tabloide - YPFB TRANSPORTE S.A. Rev 3